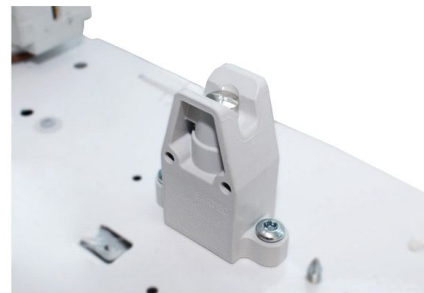


MAX**Ex edms IIC T4/T5 Zone 1****ВЗРЫВОЗАЩИЩЕННЫЙ ЛЮМИНЕСЦЕНТНЫЙ СВЕТИЛЬНИК ДЛЯ ЗОНЫ 1**

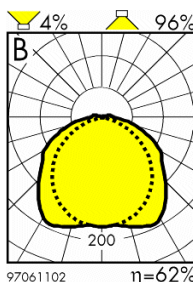
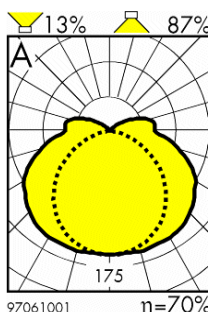
- Высококачественный прочный взрывозащищенный светильник в стальном корпусе
- Степень защиты от пыли и влаги IP66/67
- Автоматическое отключение при повреждении рассеивателя
- Версия с аккумуляторным блоком



Аккумуляторный блок



Расцепитель

**Характеристики**

Высококачественный светильник для использования в промышленности, на судах и нефтяных платформах во взрывоопасной среде с маркировкой «зона 1». Устойчив к жестким условиям агрессивной морской среды, механическим и ударным нагрузкам. Прочный стальной корпус, долговечные источники света и электрические компоненты лучших европейских производителей обеспечивают долгий срок эксплуатации, снижает общие затраты и расходы на обслуживание. Самый экономически выгодный и простой в обслуживании взрывозащищенный светильник.

Техническое описание

Светильник предназначен для линейных люминесцентных ламп типа T8, с цоколем G13. Искробезопасные ламподержатели для 1 зоны разработаны компанией GLAMOX (Норвегия) предотвращают появление искры между токоведущими частями, обеспечивают надежное соединение контактной группы, облегчают эксплуатационное обслуживание.

Для удобства и экономии времени при подключении монтажная плата с ПРА закреплена на петлях с замками-защелками с быстро сочленяемым разъемом.

Корпус светильника из алюминия (MAX Z) или нержавеющей стали (MAX S), покрыт белой порошковой эпоксидно-полиэстерной эмалью печной закалки. Корпус из алюминия не предназначен для наружного монтажа при использовании в морской среде.

Рассеиватель выполнен из ударопрочного поликарбоната (PC)

Продолжительность работы аварийного блока питания 1,5 или 3 часа.

Источники света

Светильник предназначен для одной или двух ламп типа T8 мощностью 18, 36 или 58W. Источник света в комплект не входит, но может поставляться в комплекте по запросу.

Блок ПРА

Поставляется только с электронным взрывозащищенным ПРА (HF)

Блок аварийного питания

Светильник может поставляться с внешним блоком автономного аварийного питания (аккумуляторный блок) на 3 часа для светильников с лампами 18 и 36W.

**Монтаж**

В стандартном исполнении - для накладного монтажа на фиксированных боковых кронштейнах. Кронштейны для горизонтального троса и поворотного крепежа устанавливаются на стандартные боковые кронштейны. Другие варианты монтажных креплений для разнообразных сфер применения:

- на торцевые кронштейны;
- на трубу;
- на;
- на винтовую 8 мм шпильку;
- антивибрационное крепление, и пр - по запросу.

Оптика

Внутренний отражатель из анодированного алюминия поставляется под заказ. Позволяет использовать светильники на высоте от 6 до 12 метров.

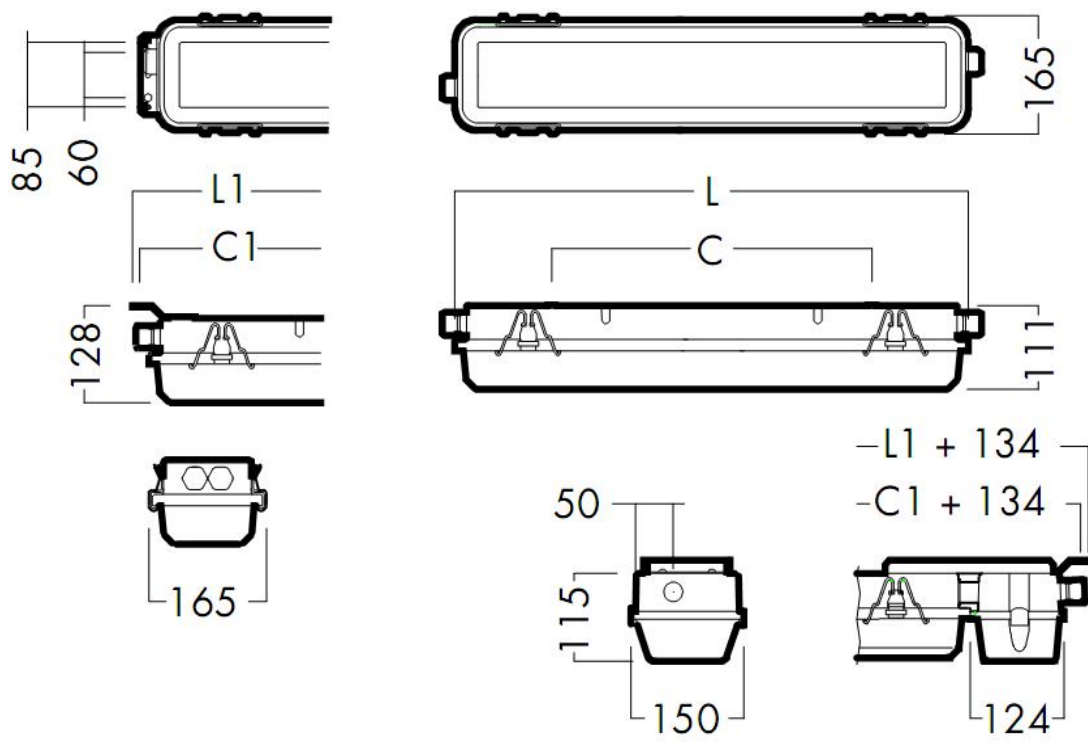
Подключение

Выбор из 1 или 2 сальников с каждого торца. Кабельный ввод также осуществляется через 1 сальник внешнего аккумуляторного блока. Сальники могут быть выполнены из полиамида или латуни:

- M20 полиамид для кабеля 7-14 мм
- M20 латунь для кабеля 8-13 мм
- M25 полиамид для кабеля 9-18 мм
- M25 латунь для кабеля 12-19 мм

Возможен заказ латунных сальников для армированного кабеля. Подключение через 6-жильную клеммную колодку на 6мм² с винтовым зажимом и специальной заземляющей клеммой для армированного кабеля. Стандартно поставляется с соединением на проход с двумя клеммниками 6 x 2,5 мм²

IP66/67, Ta=45°C**Ex edms IIC T4/T5 Zone 1**



Наименование изделия	Лампа	Цоколь	Код		L1	C1	L	C	Пол. диагр.	Вес, кг
			F	HF						
MAXZ67 218 TW PC M20	T26 (T8)	G13	-	004845	724	704	681	430	A	4,4
MAXZ67 236 TW PC M20	T26 (T8)	G13	-	004846	1334	1314	1291	950	A	7,7
MAXZ67 258 TW PC M20	T26 (T8)	G13	-	004984	1634	1614	1591	1100	A	8,7
MAXZ67 218 E1/S TW PC M20	T26 (T8)	G13	-	MAX036526	858	838	681	430	A	7,2
MAXZ67 236 E1/S TW PC M20	T26 (T8)	G13	-	013466	1468	1448	1291	950	A	8,9
MAXZ67 218 E3/S TW PC M20	T26 (T8)	G13	-	MAX016978	858	838	681	430	A	7,2
MAXZ67 236 E3/S TW PC M20	T26 (T8)	G13	-	MAX016979	1468	1448	1291	950	A	8,9